



***Ministero dell'Istruzione, dell'Università e della Ricerca***



**Istituto di Istruzione Superiore "Leonardo da Vinci - Ripamonti"**

via Belvedere, 18 – 22100 Como - tel. 031 520745

sito web: [http:// www.davinciripamonti.gov.it](http://www.davinciripamonti.gov.it)



**DOCUMENTO DI PROGRAMMAZIONE**

**a.s. 2017/2018**

Classe: **5TB**  
Indirizzo: **TECNICO GRAFICO E COMUNICAZIONE**  
Redatto il: **15 MAGGIO 2018**

**Allegato B: Simulazioni Terza Prova**

## 1ª SIMULAZIONE TERZA PROVA

**TIPOLOGIA B:** quesiti a risposta singola.

Per ciascuna risposta non utilizzare un numero di righe superiore a quelle messe a disposizione.

**DISCIPLINE COINVOLTE:**

STORIA, MATEMATICA, INGLESE, ORGANIZZAZIONE E GESTIONE DEI PROCESSI PRODUTTIVI

**DURATA DELLA PROVA:** 2 ore (alunni con DSA + 15 m.)

Non è consentita l'uscita degli alunni durante lo svolgimento della prova.

Consegna del telefono cellulare al docente in servizio prima dell'inizio dello svolgimento della prova, secondo la normativa prevista per lo svolgimento dell'Esame di Stato, pena l'esclusione e l'attivazione dei relativi provvedimenti disciplinari.

**Gli alunni con DSA** possono avvalersi degli strumenti compensativi utilizzati durante l'anno, come da normativa vigente in materia.

È consentito l'uso della calcolatrice e del dizionario monolingue

**CRITERI DI VALUTAZIONE:**

Ogni docente valuta le risposte di sua competenza. Ogni quesito viene valutato secondo la tabella 1. Il voto finale consiste nella media aritmetica dei voti conseguiti nei singoli quesiti.

VALUTAZIONE SINGOLI QUESITI

TABELLA 1

INDICATORI	DESCRITTORE	PUNTI / corrispondenza	Punti
Quesito in bianco	Non svolto		1/15
Quesito fuori traccia	Svolto ma senza alcuna attinenza con la consegna		2/15
Comprensione del quesito	La risposta del candidato/a è:	1. Parzialmente pertinente <b>2. Pertinente</b>	2
Conoscenza dei contenuti specifici e relativi al contesto	La risposta del candidato/a è:	1 Gravemente lacunosa o scorretta 2. Generica, con lacune o con alcune imprecisioni <b>3 Essenziale e complessivamente corretta</b> 4. Completa ed esauriente 5. Approfondito e dettagliata.	5

Competenze linguistiche e/o specifiche	Il candidato si esprime -applicando le proprie conoscenze ortografiche, morfosintattiche, lessicali e di lessico specifico -applicando la teoria alla pratica	1. In modo gravemente scorretto tale da impedirne la comprensione / in modo scorretto / calcolo errato 2. In modo scorretto / con una terminologia impropria / calcolo eseguito in modo non sempre corretto <b>3. In modo non sempre corretto ma globalmente comprensibile / in modo semplice ma corretto / calcolo corretto</b> 4. In modo chiaro, corretto e appropriato 5. In modo chiaro, corretto, scorrevole e con ricchezza lessicale/ in modo completo e preciso	5
Abilità cognitive	- di sintesi - logiche / logico-matematiche - di rielaborazione	1. Nessi logici appena accennati, sintesi impropria o poco efficace <b>2. Nessi logici esplicitati in modo semplice, sintesi non del tutto esauriente e/o rielaborazione meccanica</b> 3. Coerenza logica, sintesi efficace e appropriata, rielaborazione critica e personale	3
		PUNTEGGIO TOTALE	15

Materia	Punti Quesito 1	Punti Quesito 2	Punti Quesito 3	Totale /45	Media /15
<b>Inglese</b>					
<b>Storia</b>					
<b>Matematica</b>					
<b>Tecnologie dei processi di produzione</b>					
				TOTALE	<b>/15</b>

## INGLESE

1. Photography and advertising are strongly linked; can you explain the role of commercial photography and what kind of image should it present? (8-10 lines)
2. Packaging refers ,not only, to the process of design but it is also a medium for presenting advertising messages. What are the main elements that influence our choices to buy a product? (8-10 lines)
3. Oscar Wilde was a complete artist which is evident in his novel: “The Picture of Dorian Gray”. Explain what were the main principles of Aestheticism. How did O.Wilde depict the Victorian society? (8-10 lines)

## ORGANIZZAZIONE E GESTIONE DEI PROCESSI PRODUTTIVI

1. Classifica le varie aziende del settore grafico.
2. Qual è la differenza tra società di persone e società capitale?
3. Dopo aver dato la definizione di Marketing, fai la differenza tra la comunicazione Old e New economy e cosa si intende per Economia Ibrida.

## MATEMATICA

1. Enunciare il teorema dei valori intermedi, illustrando anche graficamente, un caso in cui è valido ed un contro-esempio. (10 righe e metà foglio per i grafici)
2. Calcola le derivate delle seguenti funzioni applicando le regole di derivazione. (2-6 righe)

$$y = 2 \ln x + \frac{3}{x} + \frac{x^2}{2}$$

$$y = x \cdot (x - 2)^3$$

3. Determina l'equazione della retta tangente a punto di ascissa  $c=1$ . (6-8 righe)

$$y = \frac{x - 1}{x + 1} \quad \text{nel suo}$$

## **STORIA, CITTADINANZA E COSTITUZIONE**

1. Spiega cos'era la “ Società delle Nazioni”: costituzione, composizione, finalità.
2. Illustra come e con quali risultati venne effettuata la collettivizzazione delle campagne da parte del regime sovietico.
3. Il Patto di Londra: contesto, contenuto e risultati.

## 2<sup>a</sup> SIMULAZIONE TERZA PROVA

**TIPOLOGIA B:** quesiti a risposta singola.

Per ciascuna risposta non utilizzare un numero di righe superiore a quelle messe a disposizione.

**DISCIPLINE COINVOLTE:**

Inglese, Tecnologie dei Processi di Produzione, Laboratori Tecnici, Matematica

**DURATA DELLA PROVA:** 2 ore

Non è consentita l'uscita degli alunni durante lo svolgimento della prova.

Consegna del telefono cellulare al docente in servizio prima dell'inizio dello svolgimento della prova, secondo la normativa prevista per lo svolgimento dell'Esame di Stato, pena l'esclusione e l'attivazione dei relativi provvedimenti disciplinari.

**Gli alunni con DSA** possono avvalersi degli strumenti compensativi utilizzati durante l'anno, come da normativa vigente in materia.

È consentito l'uso della calcolatrice e del dizionario monolingue

**CRITERI DI VALUTAZIONE:**

Ogni docente valuta le risposte di sua competenza. Ogni quesito viene valutato secondo la tabella 1. Il voto finale consiste nella media aritmetica dei voti conseguiti nei singoli quesiti.

**VALUTAZIONE SINGOLI QUESITI**

TABELLA 1

INDICATORI	DESCRITTORE	PUNTI / corrispondenza	Punti
Quesito in bianco	Non svolto		1/15
Quesito fuori traccia	Svolto ma senza alcuna attinenza con la consegna		2/15
Comprensione del quesito	La risposta del candidato/a è:	1. Parzialmente pertinente <b>2. Pertinente</b>	2
Conoscenza dei contenuti specifici e relativi al contesto	La risposta del candidato/a è:	1 Gravemente lacunosa o scorretta 2. Generica, con lacune o con alcune imprecisioni <b>3 Essenziale e complessivamente corretta</b> 4. Completa ed esauriente 5. Approfondito e dettagliata.	5

Competenze linguistiche e/o specifiche	Il candidato si esprime -applicando le proprie conoscenze ortografiche, morfosintattiche, lessicali e di lessico specifico -applicando la teoria alla pratica	1. In modo gravemente scorretto tale da impedirne la comprensione / in modo scorretto / calcolo errato 2. In modo scorretto / con una terminologia impropria / calcolo eseguito in modo non sempre corretto <b>3. In modo non sempre corretto ma globalmente comprensibile / in modo semplice ma corretto / calcolo corretto</b> 4. In modo chiaro, corretto e appropriato 5. In modo chiaro, corretto, scorrevole e con ricchezza lessicale/ in modo completo e preciso	5
Abilità cognitive	- di sintesi - logiche / logico-matematiche - di rielaborazione	1. Nessi logici appena accennati, sintesi impropria o poco efficace <b>2. Nessi logici esplicitati in modo semplice, sintesi non del tutto esauriente e/o rielaborazione meccanica</b> 3. Coerenza logica, sintesi efficace e appropriata, rielaborazione critica e personale	3
		PUNTEGGIO TOTALE	15

Materia	Punti Quesito 1	Punti Quesito 2	Punti Quesito 3	Totale /45	Media /15
<b>Inglese</b>					
<b>Storia</b>					
<b>Matematica</b>					
<b>Tecnologie dei processi di produzione</b>					
				TOTALE	<b>/15</b>

## INGLESE

### Read and answer the following questions

1. Explain the difference between the traditional camera and the digital one.(8-10 lines)
2. Are there any basic rules to follow for a successful advertisement?Liste them and explain two of them(8-10 lines).
3. Describe the plot of “The picture of Dorian Gray” make sure to write about the society and the moral of this novel.(8-10 lines)

## TECNOLOGIE DEI PROCESSI DI PRODUZIONE

1. Ad un'azienda grafica viene richiesta la stampa di 35.000 pieghevoli a tre ante. Il cliente fornirà il testo e l'iconografia. Il prodotto grafico presenterà le seguenti caratteristiche: formato aperto A4; in quadricromia. Il candidato descriva dettagliatamente il processo di stampa più idoneo da adottare per la sua realizzazione. (max 10 righe)
2. Ad un'azienda grafica viene richiesta la stampa dell'etichetta per una bevanda energetica con una tiratura di 211 milioni di copie in quadricromia. Il cliente fornirà il testo e l'iconografia. Il candidato descriva dettagliatamente il processo di stampa più idoneo da adottare per la sua realizzazione. (max 10 righe)
3. Indica, per l'operatore al videoterminale, la postura, i rischi connessi con l'attività, gli accorgimenti da adottare, l'illuminazione e gli eventuali dispositivi di protezione individuale da utilizzare. (8-10 righe)

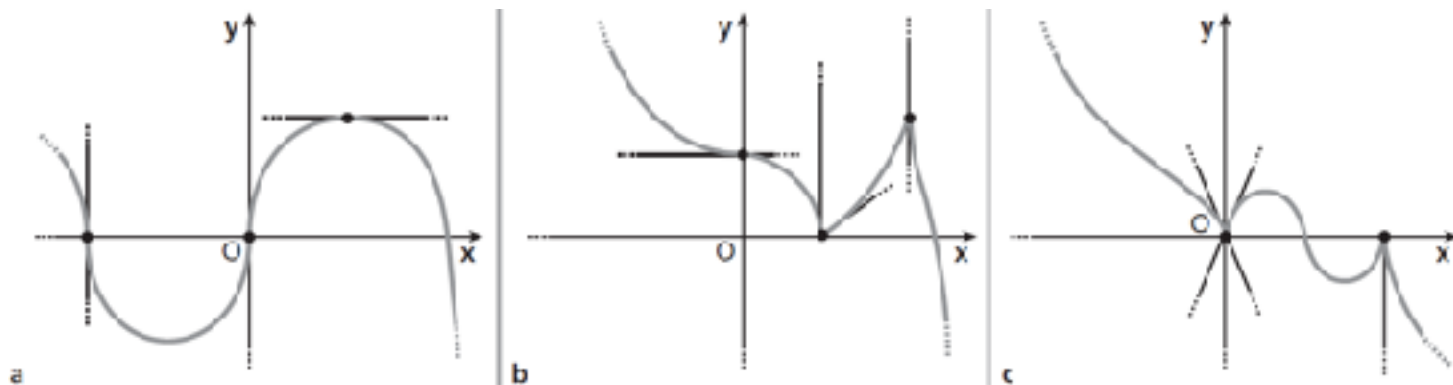
## LABORATORI TECNICI

1. Quali sono le diverse tipologie di imballaggio che conosci? Elencale descrivendone le funzioni principali. (8 righe)
2. Spiega quali sono i vantaggi/benefici che il packaging può aggiungere ad un prodotto. (8 righe)
3. Spiega perché il packaging è considerato un potente strumento di marketing. (8 righe)



## MATEMATICA

1. Enunciare il teorema di Rolle ed illustrarlo aiutandoti con un grafico.
2. In ognuno dei seguenti grafici individua gli eventuali punti di flesso a tangente verticale o tangente orizzontale, i punti di cuspidi e i punti angolosi e spiega brevemente quanto deduci.



3. Studia punti stazionari e punti di flesso della funzione e rappresentala graficamente.

$$f(x) = -2x^3 + x^4 + 1$$